

## **BAB III**

### **KERANGKA KONSEP**

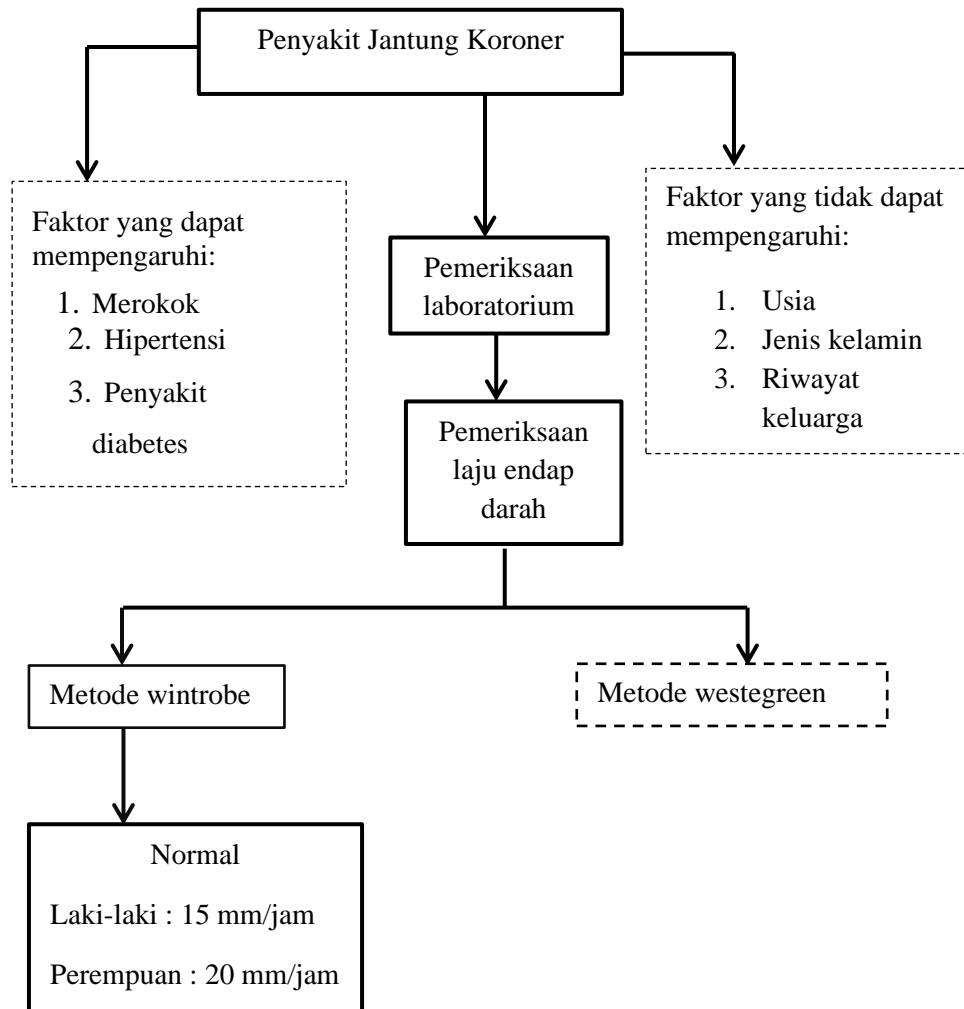
#### **A. Dasar Pemikiran**

Penyakit jantung koroner adalah jenis penyakit yang banyak menyerang penduduk Indonesia. Kondisi ini terjadi karena penyempitan atau penyumbatan di dinding nadi koroner karena adanya endapan lemak dan kolesterol sehingga mengakibatkan suplai darah ke jantung menjadi terganggu. Perubahan pola hidup, pola makan, dan stres juga dapat mengakibatkan terjadinya penyakit jantung koroner. Kurangnya pasokan darah karena penyempitan arteri koroner mengakibatkan nyeri dada yang disebut angina, yang biasanya terjadi saat beraktivitas.

Laju Endap Darah (LED) merupakan salah satu pemeriksaan yang dapat menjadi biomarker proses peradangan dalam tubuh seseorang baik akut maupun kronik. Peradangan dalam tubuh seseorang dapat menyebabkan peningkatan fibrinogen plasma dalam darah sehingga mempercepat pembentukan rouleaux (menggumpal) dan menyebabkan nilai LED meningkat. Pemeriksaan Laju Endap Darah (LED) dilakukan untuk mengukur laju sel darah merah yang mengendap dalam sampel darah yang telah dicampur dengan antikoagulan dalam millimeter per jam (mm/jam).

Tujuan pemeriksaan ini untuk mengetahui kecepatan pengendapan darah selama 1 jam. Apabila nilai laju endap darah (LED) yang didapatkan meningkat dari nilai normal yaitu laki-laki > 15 mm/jam dan perempuan > 20 mm/jam maka dikatakan terjadi proses peradangan dalam tubuh penderita

## B. Kerangka Pikir



Keterangan:

= variabel yang di teliti

= variabel yang tidak di teliti

### **C. Variabel Penelitian**

#### *1. Variabel bebas (Independent Variabel)*

Variabel bebas merupakan variabel yang mempengaruhi variabel terikat. Dalam penelitian ini variabel bebas yang diteliti ialah penderita penyakit jantung koroner.

#### *2. Variabel terkait (Dependent Variabel)*

Variabel terikat merupakan variabel yang dipengaruhi variabel bebas. Dalam penelitian ini variabel terikat yang diteliti yaitu laju endap darah (LED).

### **D. Definisi Operasional dan Kriteria Objektif**

#### **1. Definisi Operasional**

- a. Penderita penyakit jantung koroner adalah seseorang yang terdiagnosa oleh dokter menderita penyakit jantung koroner dengan lama menderita 1 tahun
- b. Laju Endap Darah (LED) adalah pemeriksaan untuk mengetahui nilai laju endap darah pada penderita penyakit jantung koroner dengan menggunakan metode *westegreen*.
- c. Kriteria Objektif

Nilai rujukan pemeriksaan Laju Endap Darah (LED)  
Metode Westergren:

1. Laki-laki: 0-15 mm/jam
2. Perempuan : 0-20 mm/jam