



KEMENTERIAN KESEHATAN REPUBLIK INDONESIA
DIREKTORAT JENDERAL TENAGA KESEHATAN
POLITEKNIK KESEHATAN KEMENKES KENDARI

Jl. Jend. A.H. Nasution. No. G.14 Anduonohu, Kota Kendari
Telp. (0401) 3190492; Fax. (0401) 3193339; e-mail: direktorat@poltekkeskendari.ac.id



8 Juni 2023

Nomor : PP.08.02/2/2090/2023
Sifat : BIASA
Lampiran : Satu eksemplar.
Hal : Permohonan Izin Penelitian

Yang Terhormat,
Kepala Badan Riset dan Inovasi Daerah Provinsi Sulawesi Tenggara
di-
Kendari

Dengan hormat,

Sehubungan dengan akan dilaksanakannya penelitian mahasiswa Jurusan Teknologi Laboratorium Medis Poltekkes Kemenkes Kendari:

Nama : Vellyn Rahmawati Alwi
NIM : P00341020096
Program Studi : D-III Teknologi Laboratorium Medis
Judul Penelitian : Identifikasi Bakteri *Staphylococcus aureus* pada Anak SD Penderita Karies Gigi di SDN 6 Kota Kendari Lokasi Penelitian : Laboratorium Mikrobiologi Poltekkes Kemenkes Kendari

Mohon kiranya dapat diberikan izin penelitian oleh Badan Riset dan Inovasi Daerah Provinsi Sulawesi Tenggara.

Demikian penyampaian kami, atas perhatian dan kerjasamanya diucapkan terima kasih.

Plh. Direktur Poltekkes Kemenkes Kendari,



Dr. La Banudi, SST, M.Kes
NIP. 197112311992031009



PEMERINTAH PROVINSI SULAWESI TENGGARA
BADAN RISET DAN INOVASI DAERAH

Jl. Mayjend S. Parman No. 03 Kendari 93121

Website : <https://brida.sultra prov.go.id> Email: bridaprovsultra@gmail.com

Kendari, 09 Juni 2023

K e p a d a

Nomor : 070/2633 /VI /2023
Sifat : -
Lampiran : -
Perihal : IZIN PENELITIAN.

Yth. Kepala Dinas Pendidikan, Kepemudaan dan
Olahraga Kota Kendari
Di -
KENDARI

Berdasarkan Surat Direktur Poltekkes Kendari Nomor : PP.08.02/1/2090/2023 tanggal, 08 Juni 2023 perihal tersebut diatas, Mahasiswa dibawah ini :

Nama : VELLYN RAHMAWATI ALWI
NIM : P00341020096
Prog. Studi : D-III Teknologi Laboratorium Medis
Pekerjaan : Mahasiswa
Lokasi Penelitian : Lab Mikrobiologi Politeknik Bina Husada Kendari

Bermaksud untuk Melakukan Penelitian/Pengambilan Data di Daerah/Sesuai Lokasi diatas, dalam rangka penyusunan KTI/Skripsi/Tesis/Disertasi, dengan judul :

**"IDENTIFIKASI BAKTERI STAPHYLOCOCCUS AUREUS PADA ANAK SD
PENDERITA KARIES GIGI DI SDN 6 KOTA KENDARI"**

Yang akan dilaksanakan dari tanggal : 09 Juni 2023 sampai selesai.

Sehubungan dengan hal tersebut diatas, pada prinsipnya kami menyetujui kegiatan dimaksud dengan ketentuan :

1. Senantiasa menjaga keamanan dan ketertiban serta mentaati perundang-undangan yang berlaku.
2. Tidak mengadakan kegiatan lain yang bertentangan dengan rencana semula.
3. Dalam setiap kegiatan dilapangan agar pihak Peneliti senantiasa koordinasi dengan Pemerintah setempat.
4. Wajib menghormati adat Istiadat yang berlaku di daerah setempat.
5. Menyerahkan 1 (satu) exemplar copy hasil penelitian kepada Gubernur Sulawesi Tenggara Cq. Kepala Badan Riset dan Inovasi Daerah Provinsi Sulawesi Tenggara.
6. Surat izin akan dicabut kembali dan dinyatakan tidak berlaku apabila ternyata pemegang surat izin ini tidak mentaati ketentuan tersebut diatas.

Demikian surat Izin Penelitian diberikan untuk digunakan sebagaimana mestinya.

an. GUBERNUR SULAWESI TENGGARA
KEPALA BADAN RISET & INOVASI DAERAH
PROV. SULAWESI TENGGARA



Dra. Hj. ISMA, M.Si

Pembina Utama Madya, Gol. IV/d
Nip. 19660306 198603 2 016

T e m b u s a n :

1. Gubernur Sulawesi Tenggara (sebagai laporan) di Kendari;
2. Walikota Kendari di Kendari;
3. Direktur Poltekkes Kemenkes Kendari di Kendari
4. Ketua Prodi D-III TLM Poltekkes Kemenkes Kendari
5. Kepala Dinas Kesehatan Kota Kendari di Kendari;
6. Mahasiswa yang bersangkutan.



KEMENTERIAN KESEHATAN RI
DIREKTORAT JENDERAL TENAGA KESEHATAN
POLITEKNIK KESEHATAN KENDARI

Jl. Jend. A.H. Nasution. No. G.14 Anduonohu, Kota Kendari
Telp. (0401) 3190492; Fax. (0401) 3193339; e-mail: poltekkes_kendari@yahoo.com



SURAT KETERANGAN BEBAS LABORATORIUM

No : PP.08.02/10/207/2023

Yang bertandatangan di bawah ini menerangkan bahwa :

Nama Mahasiswa : Vellyn Rahmawati Alwi
NIM : P00341020096
Jurusan / Prodi : DIII Teknologi Laboratorium Medis
Judul Penelitian : Identifikasi Bakteri Staphylococcus aureus Pada Anak SD Penderita Karies Gigi Di SDN 6 Kota Kendari

Benar telah Bebas dari :

Pinjaman Alat dan Bahan pada Laboratorium Jurusan Teknologi Laboratorium Medis Poltekkes Kemenkes Kendari.

Demikian surat keterangan ini dibuat untuk digunakan sebagaimana mestinya.

Kendari, ... 2023
Mengetahui,
Kepala Laboratorium



Ahmad Zil Fauzi, S.Si., M.Kes
NIP. 19851029018011001



KEMENTERIAN KESEHATAN RI
DIREKTORAT JENDERAL TENAGA KESEHATAN
POLITEKNIK KESEHATAN KENDARI

Jl. Jend. Nasution No. G.14 Anduonohu, Kota kendari 93232
Telp. (0401) 390492.Fax(0401) 393339 e-mail: poltekkeskendari@yahoo.com



SURAT KETERANGAN BEBAS PUSTAKA
NO: KM.06.02/1/249/2023

Yang bertanda tangan di bawah ini Kepala Unit Perpustakaan Terpadu Politeknik Kesehatan Kendari, menerangkan bahwa :

Nama : Vellyn Rahmawati Alwi
NIM : P0034102009
Tempat Tgl. Lahir : Lombe, 17 Desember 1999
Jurusan : D-III Teknologi Laboratorium Medik
Alamat : Lrg. Ambon Permai

Dengan ini Menerangkan bahwa mahasiswa tersebut bebas dari peminjaman buku maupun administrasi lainnya.

Demikian surat keterangan ini diberikan untuk digunakan sebagai syarat untuk mengikuti ujian akhir pada Tahun 2023.

Kendari, 20 Juli 2023

Kepala Unit Perpustakaan
Politeknik Kesehatan Kendari

Irmayanti Tahir, S.I.K
NIP. 197509141999032001



POLITEKNIK BINA HUSADA KENDARI
LABORATORIUM MIKROBIOLOGI TERPADU

Jl. Sorumba No. 17 Kendari - Sulawesi Tenggara Kode Pos. 93117 Tlp.: 0401-3198133
Email : politeknik_binahusadakdi@yahoo.com Website : www.politeknikbinahusadakendari.ac.id

SURAT KETERANGAN TELAH MELAKUKAN PENELITIAN

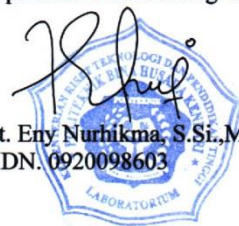
Nama : Vellyn Rahmawati Alwi
Nim : P00341020096
Judul Penelitian : Identifikasi Bakteri *Staphylococcus aureus* Pada Anak SD Penderita
Karies Gigi Di SDN 6 Kota Kendari
Tanggal Penelitian : 20 juni – 24 Juni 2023

Bahwa yang bersangkutan telah benar-benar melakukan penelitian Identifikasi Bakteri *Staphylococcus aureus* Pada Anak SD Penderita Karies Gigi Di SDN 6 Kota Kendari di Laboratorium Mikrobiologi Terpadu Politeknik Bina Husada Kendari.

Kendari, 25 Juni 2022

Kepala Lab Mikrobiologi Terpadu


apt. Eny Nurhikma, S.St., MPH
NIDN. 0920098603





POLITEKNIK BINA HUSADA KENDARI
LABORATORIUM MIKROBIOLOGI TERPADU

Jl. Sorumba No. 17 Kendari – Sulawesi Tenggara Kode Pos. 9317 Telp : 0401-3198133
Email : Politeknik_binahusadakt@yahoo.com Website : www.politeknikbinahusadakendari.ac.id

TABULASI DATA

IDENTIFIKASI BAKTERI STAPHYLOCOCCUS AUREUS PADA ANAK SD PENDERITA KARIES GIGI DI SDN 6 KOTA KENDARI

No	Kode Sampel	Lokasi Pengambilan Sampel	Hasil Uji BHIB	Hasil Uji BAP	Hasil Pewarnaan Gram	Hasil Uji TSIA	Uji Katalase
1	P1	SDN 6 Kota Kendari	Positif (+)	Positif (+)	Berbentuk kokus bergerombol berwarna ungu	Positif (+)	Positif (+)
2	P2	SDN 6 Kota Kendari	Positif (+)	Positif (+)	Berbentuk kokus bergerombol berwarna ungu	Positif (+)	Positif (+)
3	P3	SDN 6 Kota Kendari	Positif (+)	Positif (+)	Berbentuk kokus bergerombol berwarna ungu	Positif (+)	Positif (+)
4	P4	SDN 6 Kota Kendari	Positif (+)	Negatif (-)	Berbentuk basil berwarna ungu	Positif (+)	Negatif (-)
5	P5	SDN 6 Kota Kendari	Positif (+)	Negatif (-)	Berbentuk basil berwarna ungu	Positif (+)	Negatif (-)
6	P6	SDN 6 Kota Kendari	Positif (+)	Positif (+)	Berbentuk kokus bergerombol berwarna ungu	Positif (+)	Positif (+)
7	P7	SDN 6 Kota Kendari	Positif (+)	Positif (+)	Berbentuk kokus bergerombol berwarna ungu	Positif (+)	Positif (+)
8	P8	SDN 6 Kota Kendari	Positif (+)	Negatif (-)	Berbentuk basil berwarna ungu	Positif (+)	Negatif (-)

9	P9	SDN 6 Kota Kendari	Positif (+)	Positif (+)	Positif (+)	Berbentuk kokus bergerombol berwarna ungu	Positif (+)	Positif (+)
10	P10	SDN 6 Kota Kendari	Positif (+)	Positif (+)	Positif (+)	Berbentuk kokus bergerombol berwarna ungu	Positif (+)	Positif (+)
11	P11	SDN 6 Kota Kendari	Positif (+)	Positif (+)	Positif (+)	Berbentuk kokus bergerombol berwarna ungu	Positif (+)	Positif (+)
12	P12	SDN 6 Kota Kendari	Negatif (-)	Positif (+)	Negatif (-)	Berbentuk basil berwarna ungu	Positif (+)	Negatif (-)
13	P13	SDN 6 Kota Kendari	Positif (+)	Positif (+)	Positif (+)	Berbentuk kokus bergerombol berwarna ungu	Positif (+)	Positif (+)
14	P14	SDN 6 Kota Kendari	Positif (+)	Positif (+)	Positif (+)	Berbentuk kokus bergerombol berwarna ungu	Positif (+)	Positif (+)
15	P15	SDN 6 Kota Kendari	Positif (+)	Positif (+)	Positif (+)	Berbentuk kokus bergerombol berwarna ungu	Positif (+)	Positif (+)
16	P16	SDN 6 Kota Kendari	Negatif (-)	Positif (+)	Negatif (-)	Berbentuk basil berwarna ungu	Positif (+)	Negatif (-)
17	P17	SDN 6 Kota Kendari	Negatif (-)	Positif (+)	Negatif (-)	Berbentuk basil berwarna ungu	Positif (+)	Negatif (-)
18	P18	SDN 6 Kota Kendari	Positif (+)	Positif (+)	Positif (+)	Berbentuk kokus bergerombol berwarna ungu	Positif (+)	Positif (+)
19	P19	SDN 6 Kota Kendari	Positif (+)	Positif (+)	Positif (+)	Berbentuk kokus bergerombol berwarna ungu	Positif (+)	Positif (+)
20	P20	SDN 6 Kota Kendari	Negatif (-)	Positif (+)	Negatif (-)	Berbentuk basil berwarna ungu	Positif (+)	Negatif (-)
21	P21	SDN 6 Kota Kendari	Positif (+)	Positif (+)	Positif (+)	Berbentuk kokus bergerombol berwarna ungu	Positif (+)	Positif (+)

22	P22	SDN 6 Kota Kendari	Positif (+)	Negatif (-)	Berbentuk basil berwarna ungu	Positif (+)	Negatif (-)
23	P23	SDN 6 Kota Kendari	Positif (+)	Negatif (-)	Berbentuk basil berwarna ungu	Positif (+)	Negatif (-)
24	P24	SDN 6 Kota Kendari	Positif (+)	Negatif (-)	Berbentuk basil berwarna ungu	Positif (+)	Negatif (-)
25	P25	SDN 6 Kota Kendari	Positif (+)	Positif (+)	Berbentuk kokus bergerombol berwarna ungu	Positif (+)	Positif (+)
26	P26	SDN 6 Kota Kendari	Positif (+)	Negatif (-)	Berbentuk basil berwarna ungu	Positif (+)	Negatif (-)
27	P27	SDN 6 Kota Kendari	Positif (+)	Positif (+)	Berbentuk kokus bergerombol berwarna ungu	Positif (+)	Positif (+)
28	P28	SDN 6 Kota Kendari	Positif (+)	Positif (+)	Berbentuk kokus bergerombol berwarna ungu	Positif (+)	Positif (+)
29	P29	SDN 6 Kota Kendari	Positif (+)	Negatif (-)	Berbentuk basil berwarna ungu	Positif (+)	Negatif (-)
30	P30	SDN 6 Kota Kendari	Positif (+)	Negatif (-)	Berbentuk basil berwarna ungu	Positif (+)	Negatif (-)

Mengetahui :

Kepala Laboratorium Mikrobiologi Terpadu



Apt. Eny Nurhikma, S.Si., MPH
NIDN. 0906058501

Peneliti,



Yellyn Rahmawati Alwi
NIM. P00341020096



**POLITEKNIK BINA HUSADA KENDARI
LABORATORIUM MIKROBIOLOGI TERPADU**

Jl. Sorumba No. 17 Kendari – Sulawesi Tenggara Kode Pos. 9317 Telp : 0401-3198133
Email : Politeknik_binahusadakdf@yahoo.com Website : www.politeknikbinahusadakendari.ac.id

MASTER TABEL

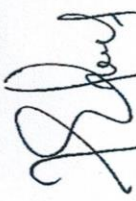
IDENTIFIKASI BAKTERI STAPHYLOCOCCUS AUREUS PADA ANAK SD PENDERITA KARIES GIGI DI SDN 6 KOTA KENDARI

NO	Kode Sampel	Lokasi Pengambilan Sampel	Hasil Uji BHIB		Hasil Uji BAP		Pewarnaan Gram		Uji Katalase	
			Positif (+) Keruh	Negatif (-) Tidak Keruh	Positif (+) Terbentuk Koloni	Negatif (-) Tidak Terbentuk Koloni	Kokus	Basil	Positif (+) Terbentuk Gelembung	Negatif (-) Tidak Terbentuk Gelembung
1	P1	SDN 6 Kota Kendari	√		√		√		√	
2	P2	SDN 6 Kota Kendari	√		√		√		√	
3	P3	SDN 6 Kota Kendari	√		√		√		√	
4	P4	SDN 6 Kota Kendari	√		√		√			√
5	P5	SDN 6 Kota Kendari	√		√		√			√
6	P6	SDN 6 Kota Kendari	√		√		√		√	
7	P7	SDN 6 Kota Kendari	√		√		√		√	
8	P8	SDN 6 Kota Kendari	√		√		√			√
9	P9	SDN 6 Kota Kendari	√		√		√		√	
10	P10	SDN 6 Kota Kendari	√		√		√		√	
11	P11	SDN 6 Kota Kendari	√		√		√		√	
12	P12	SDN 6 Kota Kendari	√		√		√			√
13	P13	SDN 6 Kota Kendari	√		√		√		√	
14	P14	SDN 6 Kota Kendari	√		√		√		√	

15	P15	SDN 6 Kota Kendari	✓								✓							✓					✓						✓
16	P16	SDN 6 Kota Kendari	✓								✓								✓					✓					✓
17	P17	SDN 6 Kota Kendari	✓								✓								✓					✓					✓
18	P18	SDN 6 Kota Kendari	✓								✓								✓					✓					✓
19	P19	SDN 6 Kota Kendari	✓								✓								✓					✓					✓
20	P20	SDN 6 Kota Kendari	✓								✓								✓					✓					✓
21	P21	SDN 6 Kota Kendari	✓								✓								✓					✓					✓
22	P22	SDN 6 Kota Kendari	✓								✓								✓					✓					✓
23	P23	SDN 6 Kota Kendari	✓								✓								✓					✓					✓
24	P24	SDN 6 Kota Kendari	✓								✓								✓					✓					✓
25	P25	SDN 6 Kota Kendari	✓								✓								✓					✓					✓
26	P26	SDN 6 Kota Kendari	✓								✓								✓					✓					✓
27	P27	SDN 6 Kota Kendari	✓								✓								✓					✓					✓
28	P28	SDN 6 Kota Kendari	✓								✓								✓					✓					✓
29	P29	SDN 6 Kota Kendari	✓								✓								✓					✓					✓
30	P30	SDN 6 Kota Kendari	✓								✓								✓					✓					✓

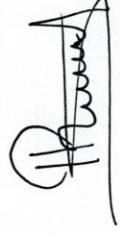
Mengetahui :

Kepala Laboratorium Mikrobiologi Terpadu



Apt. Eny Nurhikma, S.Si., MPH
NIDN. 0906058501

Peneliti,



Vellyn Rahmawati Alwi
NIM. P00341020096

DOKUMENTASI HASIL PENELITIAN

A. Pra Analitik

1. Persiapan Alat dan Bahan		
<p>Lampu bunsen</p> 	<p>Tabung ukur</p> 	<p>Gelas ukur</p> 
<p>Pipet tetes</p> 	<p>Tabung reaksi</p> 	<p>Autoclave</p> 
<p>Cawan petri</p> 	<p>Sendok tanduk</p> 	<p>Oven</p> 

Inkubator



Koloni counter



Hot Plate



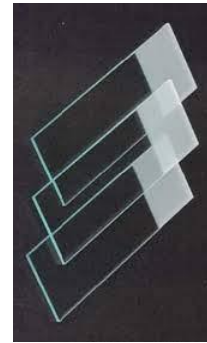
Timbangan digital



Mikroskop



Kaca Preparat



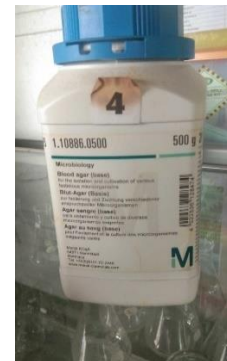
Aquades



Media BHIB



Media BAP



<p style="text-align: center;">Media TISA</p> 	<p style="text-align: center;">H2O2 3%</p> 	<p style="text-align: center;">Kristal violet</p> 
<p style="text-align: center;">Safranin</p> 	<p style="text-align: center;">Larutan lugol</p> 	<p style="text-align: center;">Oil imersi</p> 

A. Analitik

1. Sampel karies



Sampel di ambil menggunakan metode swab, lalu simpan hasil swab pada tempat steril.

2. Penimbangan media

Media BHIB



Media BAP

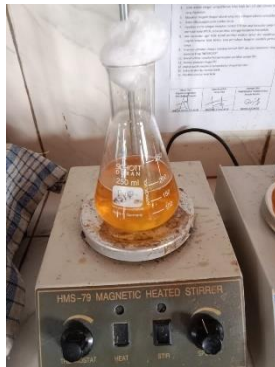


Media TISA



3. Proses pemanasan media

Media BHIB



Media BAP



Media TSIA



4. Proses pembuatan media

Media BHIB






Media BAP



Media TSIA



5. Proses penanaman bakteri

Media BHIB	Media BAP	Media TSIA
		
Sampel di celupkan ke dalam media BHIB.	Penggoresan media BHIB ke media BAP menggunakan ose steril	Penggoresan media BHIB ke media TSIA menggunakan ose steril

A. Pasca Analitik

1. Hasil pemeriksaan pada media BHIB

Sebelum penanaman dan inkubasi



Tidak terjadi kekeruhan

Setelah penanaman dan inkubasi



Terjadi kekeruhan

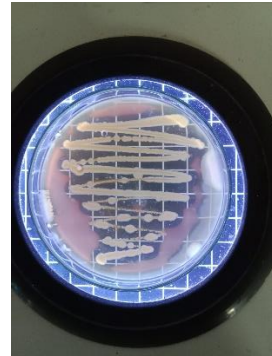
2. Hasil pemeriksaan pada media BAP

Sebelum penanaman dan inkubasi



Tidak terdapat koloni

Setelah penanaman dan inkubasi



Terdapat koloni

3. Hasil pemeriksaan pada media TSIA

Sebelum penanaman dan inkubasi



Tidak terdapat perubahan warna

Setelah penanaman dan inkubasi



Terjadi perubahan warna pada dasar dan lereng.