

## **BAB III**

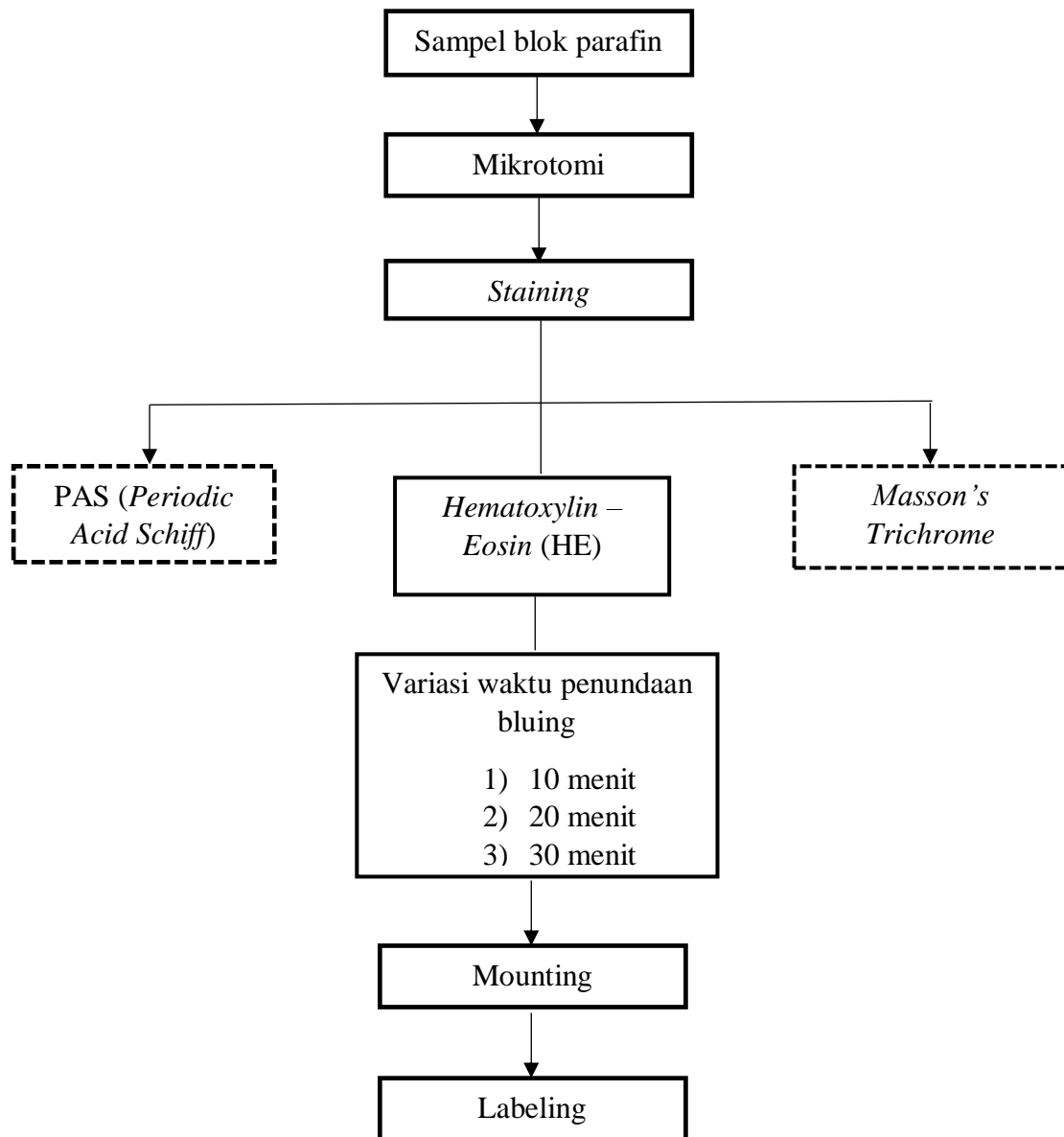
### **KERANGKA KONSEP**

#### **A. Dasar Pemikiran**


Tumor adalah penyakit yang termaksud tumor ganas, selain itu tumor juga merupakan penyakit yang salah satunya termaksud kronis contohnya seperti tumor ginjal. Pada preparasi sampel tumor ginjal akan dibuat dalam bentuk sampel blok parafin dengan cara embedding, yang mana embedding ini merupakan proses dari pembuatan blok preparat dengan menanamkan atau juga memasukan jaringan kedalam cetakan yang bertujuan agar mudah di mikrotomi hingga sampai di warnai.


Proses pewarnaan pada sampel tersebut akan dilakukan dengan menggunakan pewarnaan *hematoxylin eosin* (HE). Adapun pewarnaan *hematoxylin eosin* yaitu pewarnaan yang biasa sering dilakukan untuk histopatologi dengan fungsi agar memberikan warna biru (*basophil*) terhadap inti sel, sedangkan *eosin* mempunyai fungsi yang dapat memberikan warna merah muda terhadap sitoplasma sel dan jaringan penyambung.

Dalam proses pewarnaan ini warna yang digunakan untuk memperjelas biru pada inti sel yaitu bluing yang bertujuan agar mengubah pewarnaan inti dari ungu kemerahan menjadi biru/ungu jernih. Pada pewarnaan ini dilakukan dengan penundaan variasi selama 10 menit, 20 menit, dan 30 menit, yang mana untuk gambar histologi pada tumor ginjal dari hasil penundaan tersebut. Adapun dalam bentuk histopatologi yang berfungsi dalam penegakkan diagnosis penyakit yang melibatkan perubahan pada tujuan fisiologi dan deformasi organ.

**B. Kerangka Pikir**

Keterangan:

 = Variabel yang diteliti

 = Variabel yang tidak diteliti

### **C. Variabel Penelitian**

#### **1. Variabel Bebas (*Independent Variabel*)**

Variabel bebas pada penelitian ini yaitu variasi waktu penundaan bluing.

#### **2. Variabel Terikat (*Dependent Variabel*)**

Variabel terikat pada penelitian ini yaitu histologi tumor ginjal.

### **D. Definisi Operasional dan Kriteria Objektif**

#### **1. Definisi Operasional**

- a. Histologi adalah jaringan yang telah melewati tahapan processing jaringan sehingga menjadi blok parafin yang digunakan dalam penelitian ini.
- b. Tumor ginjal adalah penyakit yang terjadi akibat pertumbuhan sel yang tidak normal.
- c. penundaan bluing adalah perlakuan yang diberikan pada tahap pewarnaan yaitu penundaan selama 10 menit, 20 menit dan 30 menit.

#### **2. Kriteria Objektif**

- a. Warna normal
  - 1) Warna biru pada inti sel.
  - 2) Merah mudah pada sitoplasma dengan pembesaran 40 atau 100.