

## **BAB III**

### **KERANGKA KONSEP**

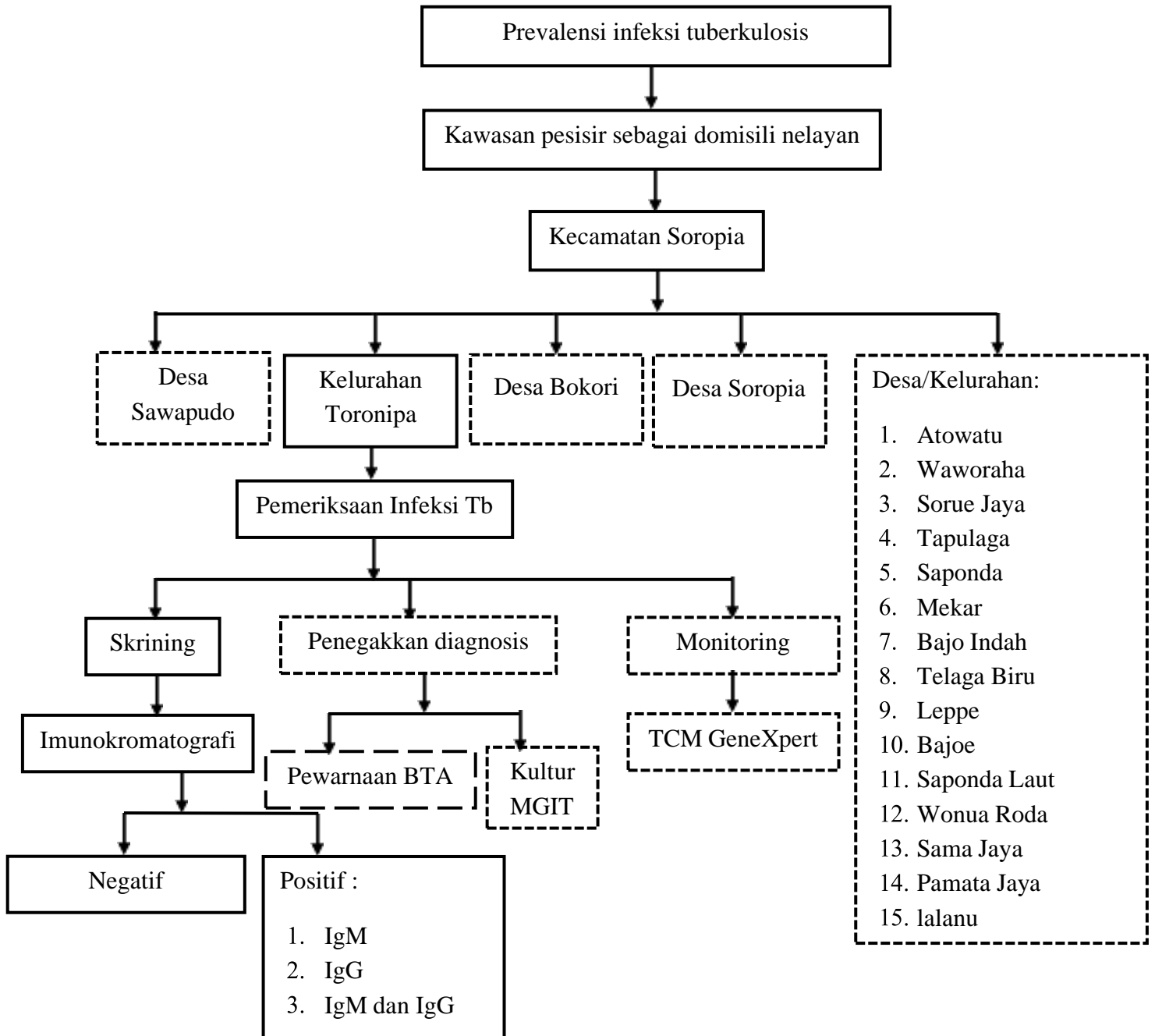
#### **A. Dasar Pikiran**

Tuberkulosis adalah penyakit menular langsung yang disebabkan oleh kuman *Mycobacterium Tuberculosis*. Sebagian besar bakteri tuberkulosis menyerang paru, tetapi dapat mengenai organ lain. Sumber dari penularan tuberkulosis paru BTA (+) yang dapat menular kepada orang di sekelilingnya, terutama yang melakukan kontak erat.

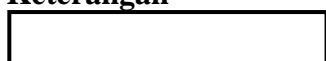
Wilayah pesisir merupakan salah satu tempat terjadinya peningkatan kasus tuberkulosis yang diakibatkan dengan faktor seperti kontak langsung antara penderita dengan seseorang yang bukan penderita, indikator lainnya seperti tempat tidak terdapat ventilasi didalam rumah. Salah satu Wilayah pesisir di Kecamatan Soropia memiliki beberapa desa di antaranya Kelurahan Toronipa, Desa soropia, Desa Bukori, Desa Sawapudo, dan beberapa desa lainnya. Jumlah positif tuberkulosis di wilayah pesisir Kecamatan Soropia Kelurahan Toronipa pada tahun 2021 s/d 2022 sebanyak 2 orang dengan usia >30 tahun.

Terdapat 3 tahapan dalam pemeriksaan tuberkulosis seperti penegakan diagnosis, tes skring, dan monitoring. Pada tahapan tes skrining dengan menggunakan metode imunokromatografi dimana metode ini digunakan untuk mendeteksi molekul, yang menggunakan reaksi antigen dan antibodi dengan interpretasi hasil positif ketika terdapat garis merah pada parameter IgG dan IgM sedangkan dikatakan negatif ketika hanya menunjukkan garis merah pada parameter C (*Control*).

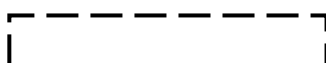
## B. Kerangka Pikir



### Keterangan



: Variabel Diteliti



: Variabel Tidak Diteliti

### C. Variabel Penelitian

#### 1. Variabel Bebas (*Independent Variable*)

Variabel bebas atau *independent variable* dalam penelitian ini adalah masyarakat Kelurahan Toronipa Kecamatan Soropia.

#### 2. Variabel Terikat (*Dependent Variable*)

Variable terikat atau *dependent Variable* dalam penelitian ini adalah diagnosis tuberkulosis dengan metode imunokromatografi.

### D. Definisi Operasional dan Kriteria Objektif

#### 1. Definisi Operasional

- a. Infeksi tuberkulosis paru adalah penyakit menular yang disebabkan oleh bakteri *Mycobakterium Tuberculosis*, diidentifikasi melalui pemeriksaan dengan metode imunokromatografi menggunakan sampel serum dengan uji kualitatif.
- b. Masyarakat pesisir adalah masyarakat yang berada di Kelurahan Toronipa Kecamatan Soropia Kabupaten Konawe.
- c. Imunokromatografi pemeriksaan skrining menggunakan kaset monotes tuberkulosis dengan hasil positif (IgG dan IgM), negatif, invalid.
- d. Sampel tb paru adalah masyarakat pesisir yang bertempat tinggal di Kelurahan Toronipa Kecamatan Soropia Kabupaten Konawe.

#### 2. Kriteria Objektif

##### a) Positif:

1. IgM Positif : Ketika terdapat garis pada bagian C (*control*), dan garis pada bagian IgM, tes menunjukkan keberadaan anti-TB IgM dalam spesimen, Hasilnya adalah IgM positif.
2. IgG Positif : Ketika terdapat garis pada bagian C (*control*), dan garis pada bagian IgG, tes menunjukkan keberadaan anti-TB IgG dalam spesimen, Hasilnya IgG positif.

3. IgG dan IgM Positif : Ketika terdapat garis pada bagian (*control*), dan garis pada bagian IgM dan IgG, tes menunjukkan keberadaan anti-TB IgG dan IgM dalam spesimen. Hasilnya adalah baik IgG dan IgM positif.

b) Negatif: Ketika hanya terdapat garis C (*control*)

c) Invalid : Ketika tidak terdapat garis C (*control*) dalam suatu alat.