

BAB III

KERANGKA KONSEP

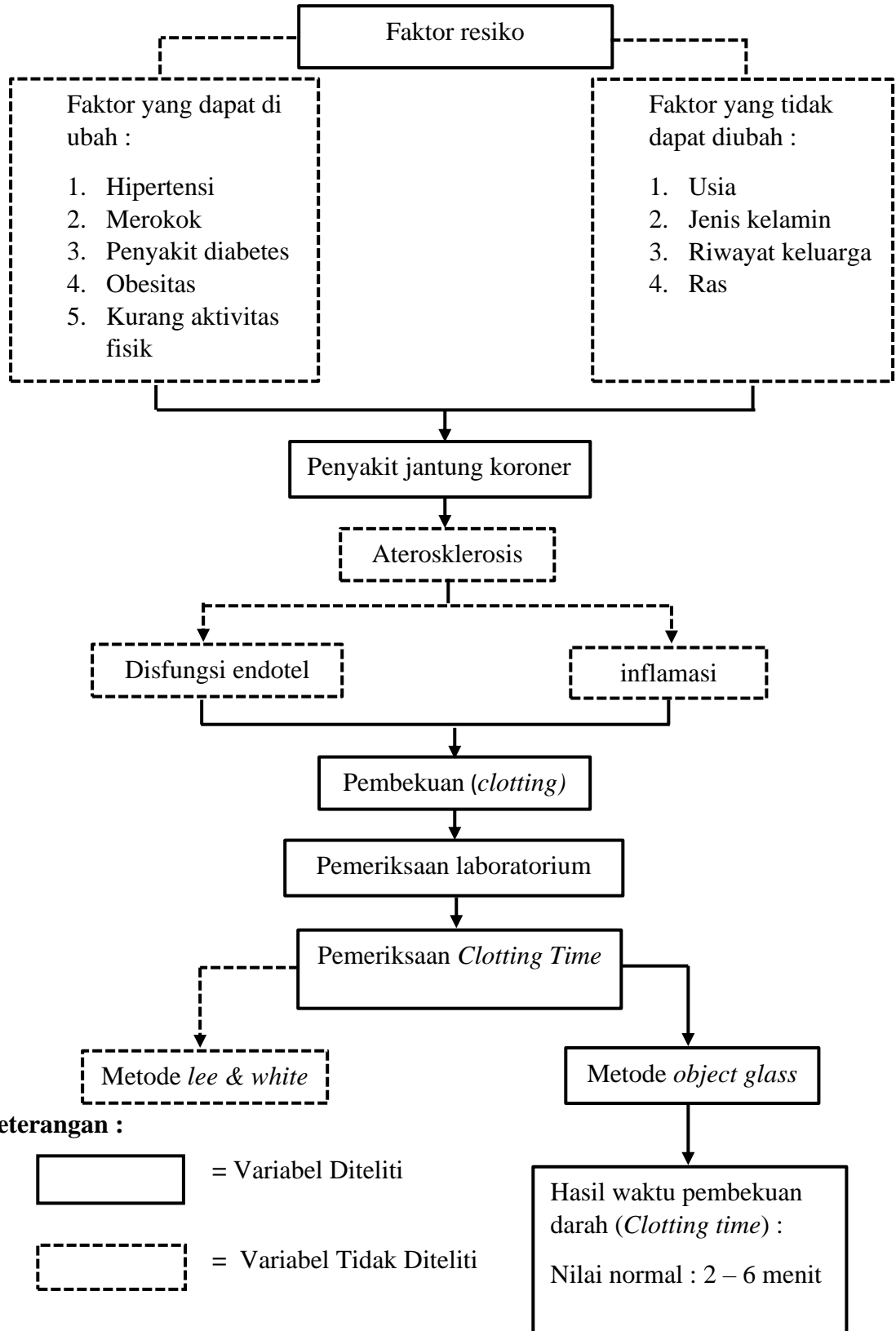
A. Dasar Pemikiran

Penyakit jantung koroner (PJK) merupakan bagian dari penyakit tidak menular (*noncommunicable diseases*) yang menjadi penyebab utama kematian di dunia. Ada faktor lain yang menjadi penyebab seseorang mengalami penyakit jantung koroner yaitu, faktor risiko yang dapat di ubah (hipertensi, merokok, diabetes mellitus, obesitas, serta kurangnya aktivitas fisik), dan faktor resiko yang tidak dapat di ubah (umur, jenis kelamin, riwayat keluarga, dan ras).

Terjadinya penyakit jantung koroner tampak mendadak, yang diawali dengan suatu gangguan pada pembuluh darah (*atherosclerosis*). Umumnya aterosklerosis diawali dengan disfungsi endotel dan inflamasi. Keadaan tersebut menyebabkan endotel vaskuler secara *homeostasis* mengeluarkan zat-zat yang dapat menyebabkan pembekuan (*clotting*).

Pemeriksaan *Clotting time* yaitu waktu yang diperlukan darah untuk membeku atau waktu yang diperlukan saat pengambilan darah sampai saat terjadinya pembekuan. Pemeriksaan *clotting time* dapat dilakukan dengan metode tabung (modifikasi *Lee & White*), dan *metode object glass*. Penelitian ini dilakukan untuk mengetahui waktu pembekuan darah pada penderita jantung koroner dengan menggunakan metode slide (*object glass*) dengan nilai rujukan normal yaitu 2-6 menit.

B. Kerangka Pikir



C. Variabel Penelitian

1. Variabel Bebas (*Independent Variabel*)

Variabel bebas merupakan variabel yang mempengaruhi variabel terikat. Dalam penelitian ini variabel bebas yang diteliti yaitu Penyakit Jantung Koroner.

2. Variabel Terikat (*Dependent Variabel*)

Variabel terikat merupakan variabel yang dipengaruhi variabel bebas. Dalam penelitian ini variabel terikat yang diteliti yaitu masa pembekuan darah (*Clotting Time*).

D. Defenisi Operasional dan Kriteria Objektif

1. Defenisi Operasional

- a. Penderita penyakit jantung koroner adalah seseorang yang terdiagnosa oleh dokter menderita penyakit jantung koroner dengan lama menderita ± 1 tahun.
- b. Pemeriksaan masa pembekuan (*Clotting Time*) merupakan pemeriksaan untuk menentukan lamanya waktu yang dibutuhkan darah untuk membeku dengan satuan menit menggunakan metode *object glass*.

2. Kriteria Objektif

Nilai rujukan *Clotting Time* dengan metode *object glass* : 2 – 6 menit.