

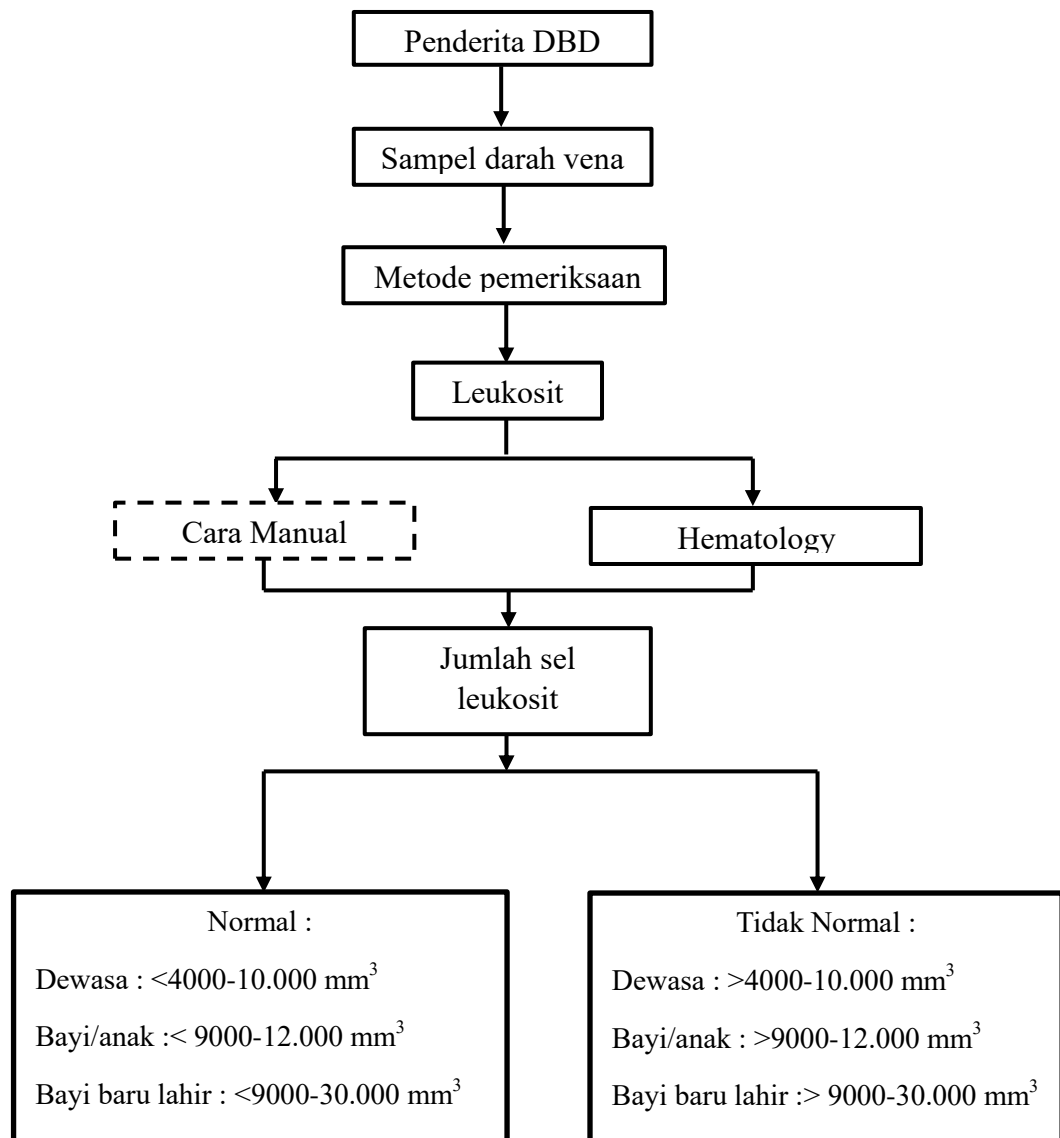
BAB III

KERANGKA KONSEP

A. Dasar Pemikiran

Demam Berdarah Dengue merupakan penyakit yang di sebabkan oleh virus dengue dengan cara masuk melalui gigitan nyamuk *Aedes Aegypti*. Virus Dengue juga memiliki empat antigen yaitu, DEN-1, DEN-2, DEN-3, dan DEN-4. Ada pun faktor yang dapat mempengaruhi Demam Berdarah Dengue yaitu curah hujan, suhu, dan menyebar di daerah tropis. Nyamuk *A. aegypti* biasanya hidup dan berkembang biak di tempat-tempat penampungan air. Pada penderita Demam Berdarah Dengue terjadi peningkatan aktivasi inflamasi yang melibatkan komponen jaringan sel yaitu leukosit, monosit, neutrofil, limfosit dan platelet. Adapun penyakit Demam Berdarah Dengue sering sekali terjadi penurunan pada kadar leukosit. Awal penyakit Demam Berdarah Dengue di temukan leukopenia yang di akibatkan oleh destruksi leukosit matang. Pada penderita Demam Berdarah Dengue juga biasa terjadi leukopenia ringan hingga sedang. Leukopenia biasa terjadi pada saat demam hari pertama dan ketiga. Adapun jumlah normal leukosit ialah dewasa : < 4000-10.000/mm pada bayi : < 9000-12.000/mm dan bayi baru lahir < 9000-30.000/mm. Pemeriksaan leukosit dapat di lakukan menggunakan dua metode yaitu metode manual (Hemocytometer) dan metode Automatik (Hematologi Analyzer). Adapun dalam penelitian ini di lakukan untuk mengetahui jumlah sel leukosit pada penderita Demam Berdarah Dengue.

B. Kerangka Konsep



Keterangan :  = Variabel yang di teliti
 = Variabel yang tidak diteliti

C. Variabel Penelitian

1. Variabel Bebas (independen Variabel)

Variabel bebas adalah variabel yang mempengaruhi variabel terikat. Variabel bebas dalam penelitian ini adalah lama demam.

2. Variabel Terikat (Dependent Variabel)

Variabel terikat adalah variabel yang di pengaruhi oleh variabel bebas. Variabel terikat pada penelitian ini adalah jumlah sel leukosit.

D. Definisi Operasional Dan Kriteria Objek

1. Definisi Operasional

- a. Penderita Demam Berdarah Dengue adalah penderita yang mengalami penyakit infeksi yang di sebabkan oleh infeksi virus dengue, yang di tularkan melalui gigitan nyamuk *Aedes Aegypti*.
- b. Penderita demam berdarah dengue adalah pasien yang terdiagnosa Demam Berdarah Dengue dengan lama demam 2-7 hari. Adapun penderita Demam Berdarah Dengue yaitu pasien rawat inap di Rumah Sakit Umum Bahteramas Provinsi Sulawesi Tenggara.
- c. Leukosit adalah sel 1 darah yang mengandung inti dan disebut sebagai sel darah putih. Di dalam sel darah manusia normal di dapatkan jumlah leukosit rata-rata 4000-10.000 setiap mikroliter darah. Dilihat dengan mikroskop cahaya, sel darah putih mempunyai granula spesifik (Granulose) berupa tetesan setengah cair.
- d. Penganalisis hematologi otomatis (Hematologi Analyzer) adalah alat pemeriksaan hematologi rutin yang banyak di gunakan pada berbagai pelayanan laboratorium klinik.

2. Kriteria Objek

Nilai rujukan metode

1. Nilai Normal

- a. Dewasa :< 4000-10.000/mm³
- b. Bayi/anak :< 9000-12.000/mm³
- c. Bayi baru lahir :< 9000-30.000/mm³

2. Nilai Tidak Normal

- a. Dewasa :> 4000-10.000/mm³
- b. Bayi/anak :> 9000-12.000/mm³
- c. Bayi baru lahir :> 9000-30.000/mm³