

BAB III

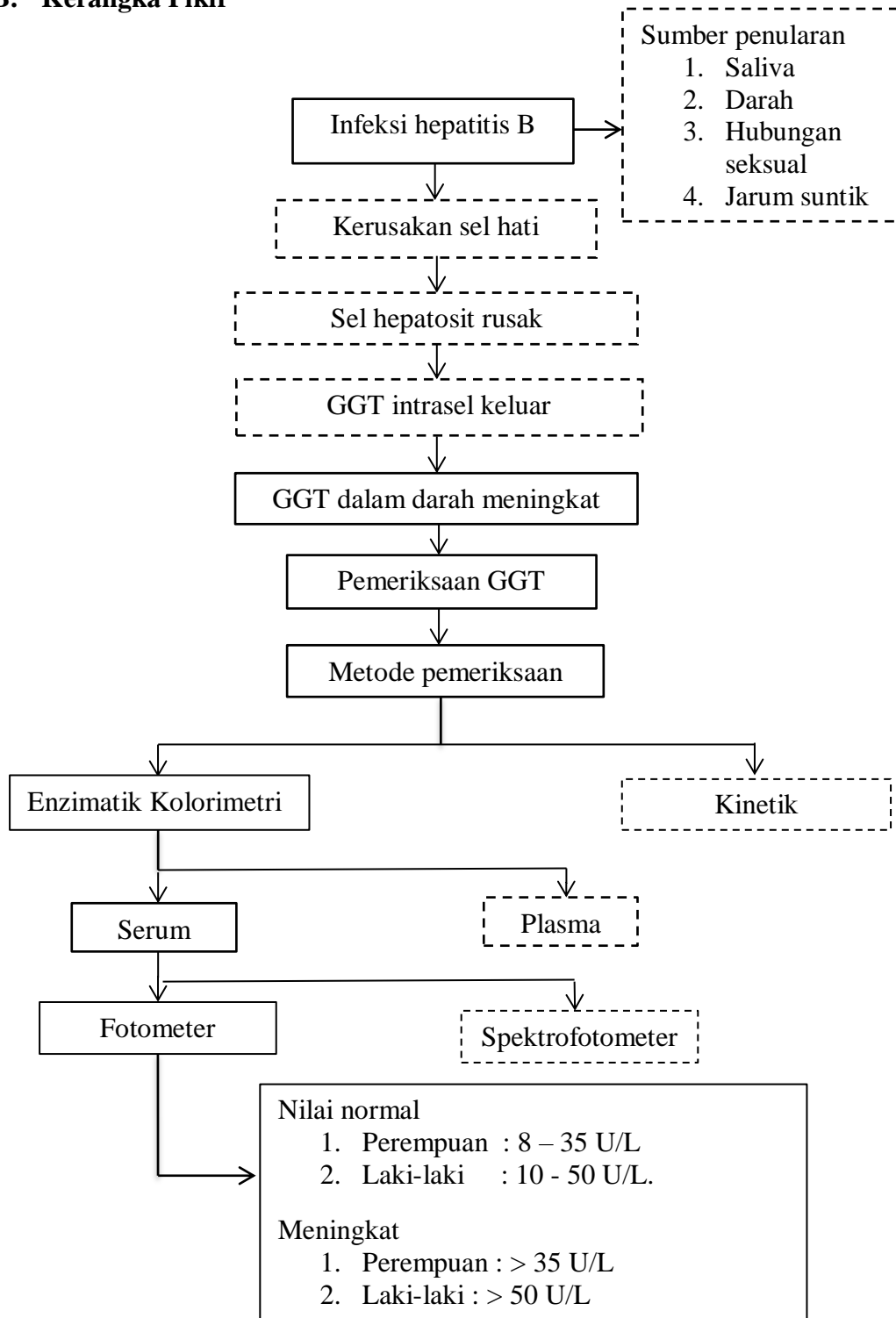
KERANGKA KONSEP

A. Dasar Pemikiran

Penyakit hepatitis B ditularkan melalui kontak langsung dengan penderita hepatitis B, pencemaran jarum suntik, hubungan seksual dengan penderita hepatitis B dan penularan dari ibu dan anak yang menderita hepatitis B. Hepatitis B adalah penyakit hati yang disebabkan oleh virus hepatitis B (HBV), merupakan suatu anggota *family Hepadnavirus* yang dapat menyebabkan peradangan pada hati akut atau kanker hati. Hepatitis B merupakan suatu penyakit inflamasi dan nekrosis dari sel-sel hati yang menyebabkan kerusakan pada sel hati yang dimana di dalam sel hati terdapat sel hepatosit yang rusak. Didalam sel hepatosit terdapat enzim GGT yang apabila sel hepatosit rusak maka enzim GGT di dalam sel hepatosit akan keluar bersama aliran darah sehingga pada pemeriksaan GGT mengakibatkan GGT dalam darah meningkat.

Pemeriksaan yang digunakan untuk mendeteksi kerusakan pada sel hati seperti penyakit hepatitis adalah pemeriksaan *Gamma Glutamyl Transferase* (GGT). GGT merupakan enzim yang ditemukan di hati dan ginjal. GGT adalah uji yang sensitif untuk mendeteksi penyakit parenkim hati. Kadar dalam serum akan meningkat di awal dan akan tetap meningkat selama kerusakan hati tetap berlangsung. Nilai Rujukan perempuan 8-35 U/L dan laki-laki 10-50 U/L. Pemeriksaan ini dapat dilakukan dengan metode enzimatik kolorimetri yang menggunakan alat fotometer. Fotometer merupakan salah satu alat untuk menentukan kadar suatu bahan yang berupa cairan yang ada pada tubuh seperti serum dan plasma.

B. Kerangka Pikir



Keterangan : = variabel yang diteliti

= variabel tidak di teliti

C. Variabel Penelitian

1. Variabel bebas (*Independent Variabel*)

Variabel bebas dalam penelitian ini adalah penderita hepatitis B di Rumah Sakit Umum Bahteramas Kota Kendari.

2. Variabel Terikat (*Dependent Variabel*)

Variabel terikat pada penelitian ini adalah pemeriksaan kadar *Gamma Glutamyl Transferase* (GGT).

D. Definisi Operasional Dan Kriteria Objektif

1. Definisi Operasional

- a. Penderita hepatitis B dalam penelitian ini merupakan seseorang yang positif hepatitis B dari hasil pemeriksaan HBsAg menggunakan metode *imunokromatografi* dan hasil diagnosis dokter berdasarkan data rekam medis di Rumah Sakit Umum Bahteramas Kota Kendari.
- b. Hepatitis B merupakan suatu penyakit infeksi atau inflamasi pada hepatosit yang disebabkan oleh virus hepatitis B (HBV). Penyakit hepatitis B adalah infeksi virus yang dapat menyerang hati dan kemudian berkembang menjadi pengerasan pada hati maupun kanker hati.
- c. *Gamma glutamil transferase* (GGT) adalah enzim yang terdapat pada hati dan ginjal yang akan meningkat pada penyakit kerusakan hati. Kadar GGT yang di maksud dalam penelitian ini serum pasien hepatitis B yang di periksa dengan metode enzimatik kolorimetri dengan alat fotometer yang hasilnya di laporkan menggunakan satuan U/L.

2. Kreteria Objektif

1. Nilai Normal
 - Perempuan 8 – 35 U/L
 - Laki-laki 10 - 50 U/L.
2. Meningkat
 - Perempuan : > 35 U/L
 - Laki- laki : > 50 U/L.