

BAB III

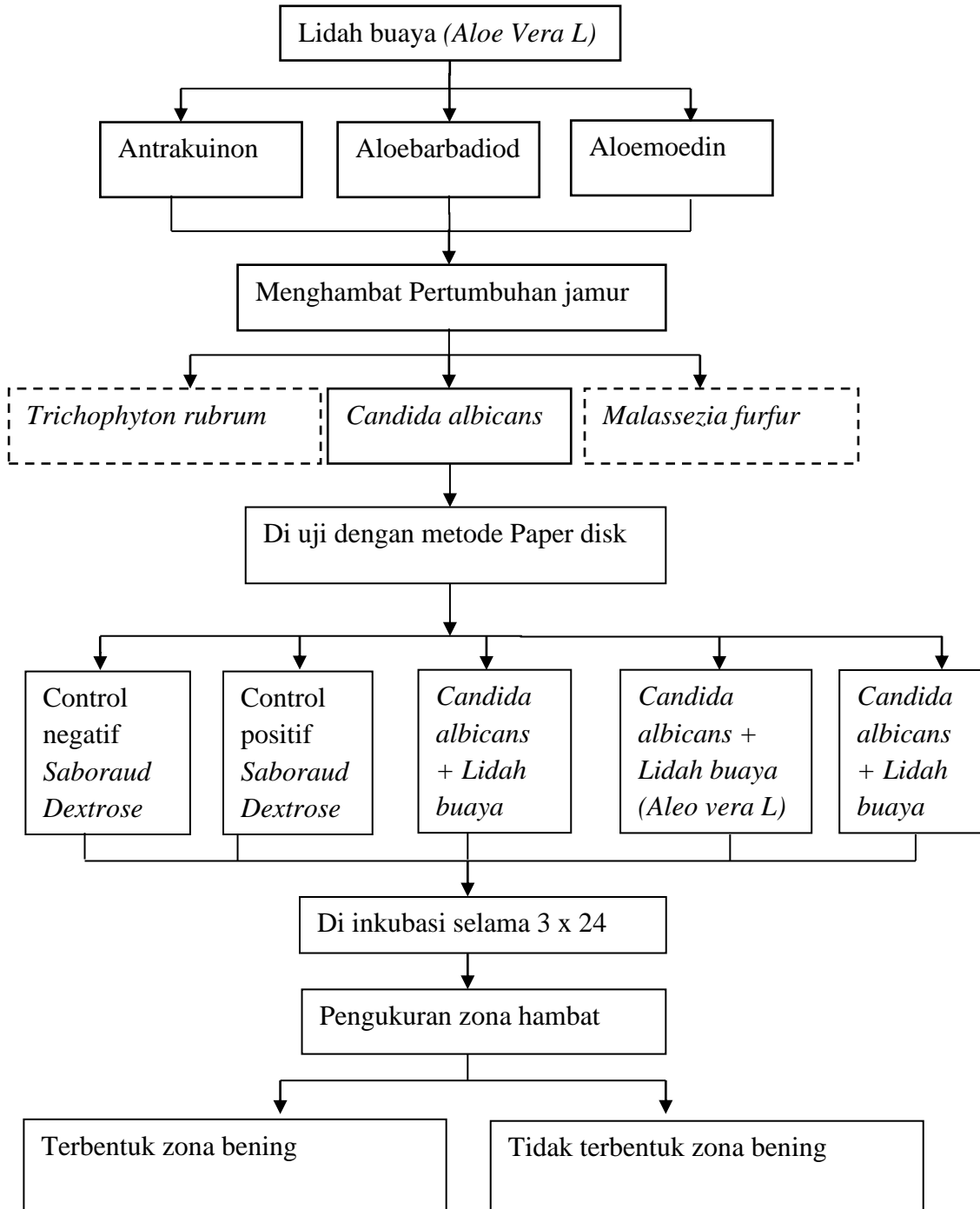
KERANGKA KONSEP

A. Dasar pemikiran

Lidah buaya *Aloe vera L* merupakan tanaman yang berpotensi sebagai antifungi. Lidah buaya *Aleo vera L* memiliki kandungan zat berupa Aloemoedin dan Aloebarbadiod, serta senyawa yang termasuk golongan antrakuinon yang dapat bersifat sebagai antijamur. Gel lidah buaya (*Aloe vera L*) dapat digunakan sebagai antifungi sehingga tidak mengeluarkan biaya tinggi. Pertumbuhan *Candida albicans* tergantung pada iklim terutama pada daerah yang beriklim tropis serta kebersihan seseorang.

Untuk memperoleh gel lidah buaya (*Aloe vera L*) yaitu dengan cara batang lidah buaya dipotong menggunakan pisau secara rapi agar tidak banyak gel yang terbuang. Potong 1 atau 2 batang lidah buaya karena sifat gel tidak tahan lama. Lidah buaya di bersihkan dengan air karena lidah buaya mengandung getah yang dapat menyebabkan iritasi. Setelah itu lidah buaya dikupas dan gel lidah buaya diambil menggunakan sendok dan letakkan di kain bersih lalu diperas untuk memperoleh sari sehingga dibuat varian konsentrasi 60%, 80% dan 100%. Untuk media pertumbuhan menggunakan *Saboraud Dextrose Agar* (SDA) Diinkubasi pada suhu 28 °C selama 3 x 24 jam, uji daya hambat ini menggunakan metode paper disk dengan cara mengamati daya hambat mikroorganisme oleh gel lidah buaya di sekitar paper disk. Zona hambat inilah yang menunjukkan apakah gel lidah buaya efektifitas terhadap bahan antifungi. Bila efektif ditandai dengan terbentuknya zona bening dan jika tidak efektif ditandai dengan tidak terbentuknya zona bening.

B. Kerangka Pikir



Keterangan :

1. Variabel diteliti :

2. Variabel tidak diteliti :

C. Variabel penelitian

1. Variabel bebas (*Independen*)

Variabel independen pada penelitian ini adalah zona hambat pertumbuhan jamur *Candida albicans*.

2. Variabel terikat (*Dependen*)

Variabel dependen pada penelitian ini adalah efektifitas gel lidah buaya (*Aleo vera L*) terhadap pertumbuhan jamur *Candida albicans*.

D. Definisi Operasional dan Kriteria Objektif

1. Definisi operasional

- a. *Candida albicans* yang diperoleh dari Laboratorium Mikrobiologi Teknologi Laboratorium Medis Poltekkes Kendari
- b. Uji daya hambat gel lidah buaya terhadap jamur *Candida albicans* adalah uji untuk mengetahui apakah gel lidah buaya dapat menghambat pertumbuhan jamur *Candida albicans* dengan metode paper disk. Menggunakan media SDA (*Sebauroud Dextrose Agar*) sebagai media pertumbuhan.

2. Kriteria Objektif

Pada penelitian ini dianalisa dengan metode deskriptif berdasarkan kategori respon hambat (Resisten) < 12mm, (Intremidiet) 13-17 mm dan (Sensitif) > 18 mm

Zona hambat.

- a. Efektif : Ditandai dengan terbentuknya zona bening
- b. Tidak efektif : Ditandai dengan tidak terbentuknya zona hambat