

BAB III

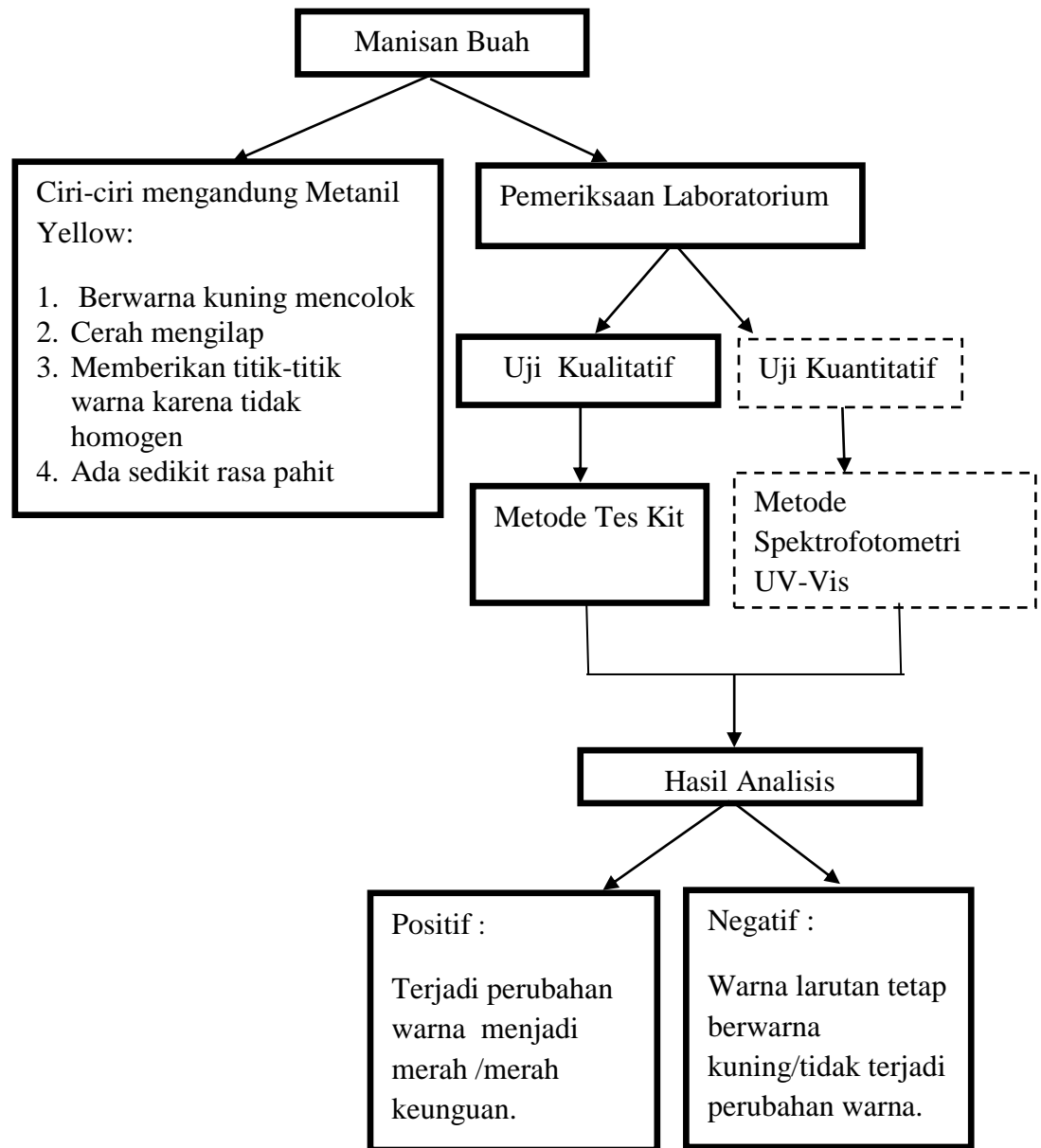
KERANGKA PIKIR

A. Dasar Pemikiran

Pada penambahan zat tambahan pada makanan sering terjadi pelanggaran dengan menggunakan bahan tambahan yang dilarang penggunaannya untuk menambah daya tarik dari konsumen salah satu zat tambahan pada makanan yaitu pewarna Metanil Yellow, pewarna metanil yellow merupakan zat warna sintetik yang umum digunakan sebagai pewarna tekstil, zat ini merupakan zat warna tambahan yang dilarang penggunaannya dalam produk-produk pangan. Selain itu faktor ekonomi juga dapat mempengaruhi pedagang untuk menggunakan pewarna yang dilarang yaitu metanil yellow dikarenakan harganya lebih murah dan lebih terjangkau.

Dampak yang terjadi dapat berupa iritasi pada saluran pernafasan, iritasi pada kulit, iritasi pada mata, dan bahaya kanker pada kandung kemih. Apabila tertelan dapat menyebabkan mual, muntah, sakit perut, diare, panas, rasa tidak enak dan tekanan darah rendah. Metanil yellow juga bisa menyebabkan kanker, keracunan, iritasi paru-paru, mata, tenggorokan, hidung, dan usus. Efek zat warna Metanil yellow ialah selain bersifat karsinogenik, zat warna ini dapat merusak hati pada binatang percobaan, berbahaya pada anak kecil yang hypersensitive dan dapat mengakibatkan gejala-gejala akut seperti kulit menjadi merah, meradang, bengkak, timbul noda-noda ungu pada kulit. Hasil positif (+) apabila terjadi perubahan warna larutan dari berwarna kuning menjadi merah atau merah keunguan. Sedangkan hasil Negatif (-) apabila tidak terjadi perubahan warna pada larutan atau tetap berwarna kuning

B. Kerangka Pikir



Keterangan :

Variabel yang diteliti :

Variabel yang tidak diteliti :

C. Variabel Penelitian

1. Variabel Bebas (*Independent*)

Variabel independent atau variabel bebas adalah variabel yang mempengaruhi variabel terikat. Variabel bebas ini dapat merupakan faktor resiko atau penyebab. Dalam penelitian ini Variabel bebas yang diteliti ini adalah Metanil Yellow.

2. Variabel Terikat (*Dependent*)

Variabel dependen atau variabel terikat adalah variabel yang dipengaruhi oleh variabel bebas. Variabel terikat dalam penelitian ini adalah jajanan manisan buah.

D. Definisi Operasional dan Kriteria Objektif

1. Definisi operasional

- a. Manisan buah yang dijual di Kota Kendari Sulawesi Tenggara.
- b. Pewarna Metanil Yellow yang dimaksud dalam penelitian ini merupakan pewarna sintesis yang penggunaannya disalahgunakan dan ditambahkan sebagai pewarna dalam manisan buah yang beredar di Kota Kendari Sulawesi Tenggara.

2. Kriteria Objektif

- a) Pewarna Metanil Yellow Positif (+) apabila terjadi perubahan warna larutan dari berwarna kuning menjadi merah atau merah keunguan.
- b) Sedangkan Pewarna Metanil Yellow Negatif (-) apabila tidak terjadi perubahan warna pada larutan atau tetap berwarna kuning.

